



Pomáhat a chránit

POLICIE ČESKÉ REPUBLIKY
KRAJSKÉ ŘEDITELSTVÍ POLICIE KRAJE VYSOČINA

Územní odbor Žďár nad Sázavou
Dopravní inspektorát

Č.j.: KRPJ-115048-1/ČJ-2022-161406-DING

Žďár nad Sázavou dne 29. září 2022

Ing. Jiří Halva ml. Atelier Halva
Dolní 211/38
59101 Žďár nad Sázavou

1. Připojení cyklostezky na místní komunikaci ul. Německého a ul. Nečasova v rámci akce „Cyklostezka ul. Nečasova – ul. Žďárská, Nové Město na Moravě“ změna

Závazné stanovisko:

(ve smyslu § 10 odst. 4. písm. a), b) zákona č. 13/1997 Sb., o pozemních komunikacích)

K připojení v rámci předmětné projektové dokumentace sdělujeme, že s umístěním předmětných připojení dle předložené dokumentace **souhlasíme**.

Předmětná připojení byla posuzována zejména z hlediska následujících podmínek, které je v rámci realizace, pro každé jednotlivé připojení, nutno dodržet.

Podmínky:

-rozhledové poměry stezky pro cyklisty v místě připojení – pro rozhodnutí najet do komunikace a pro zastavení vozidel na komunikaci - musí být v souladu s ČSN 736110 (Projektování místních komunikací).

2. Místní úprava provozu na pozemních komunikacích v rámci akce „Cyklostezka ul. Nečasova – ul. Žďárská, Nové Město na Moravě“ změna

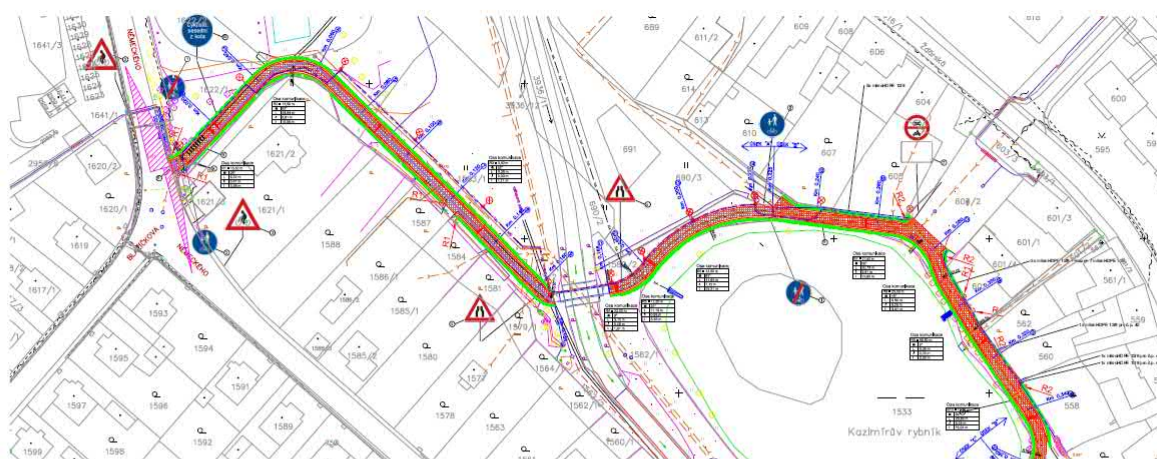
Stanovisko:

(ve smyslu § 77 odst. 2 písm. b) zákona č. 361/2000 Sb., o provozu na pozemních komunikacích)

Policie ČR, Dopravní inspektorát Žďár nad Sázavou, **souhlasí** s Vámi předloženým návrhem místní úpravy dle předložené situace dopravního značení.

Pro provedení a umístění dopravního značení a zařízení požadujeme soulad s námi doplněnou a odsouhlasenou situací a soulad s platnými právními a technickými předpisy.

Strana 2/5

[illegible]

- 1) VÝKUST ZÁKLADNÝ, ČÍSLUM 3 1/4
- 2) NÁPOVNOVÉ ODPORNE ZNAČKA 1/4 S TĚLŮM PRO CHODCE A CYKLISTY
- 3) VÝKUST ZÁKLADNÝ, ČÍSLUM 3 1/4
- 4) NÁPOVNOVÉ ODPORNE ZNAČKA 1/4 S TĚLŮM (VÝKUST ZÁKLADNÝ), ČÍSLUM 2 1/4
- 5) NÁPOVNOVÉ ODPORNE ZNAČKA 1/4 S TĚLŮM (VÝKUST ZÁKLADNÝ, 2 1/4) SLOVO KOPÍR? (VÝKUST ZÁKLADNÝ)
- 6) POKY K ŘEŠENÍ ÚLOH, ČÍSLUM 15 080
- 7) ZÁKLADNÝ ČÍSLO ZNAČKA 1/4 ZÁKLADNÝ VÝKUST VÝKUST ZÁKLADNÝ SLOVO SMĚRŮ A ODPOVĚDÍ TABULKA 1 1/4 S TĚLŮM PRO CHODCE A CYKLISTY
- 8) KOPÍR KOPÍR ZNAČKA 1/4 ZÁKLADNÝ VÝKUST VÝKUST ZÁKLADNÝ SLOVO SMĚRŮ A ODPOVĚDÍ TABULKA 1 1/4 S TĚLŮM PRO CHODCE A CYKLISTY, ČÍSLUM 1 1/4
- 9) VÝKUST ZÁKLADNÝ, ČÍSLUM 4 1/4
- 10) VÝKUST 1/4 SLOVO SMĚRŮ A ODPOVĚDÍ S PŘEVÝŠENÍM MAX. ŽEM
- 11) NÁPOVNOVÉ ODPORNE ZNAČKA 1/4 S TĚLŮM S CYKLISTY, SEZENÍ 2 KOPÍR (VÝKUST ZÁKLADNÝ)

1) NOVÉ GRAZENÉ OPLUČNÍ VÝŠKY 1,5m S POCHYBOVÝM DESKOU, DESKA OPLUČNÍ 24,8m, SLUPKY A Ž 5 m

-UMÍSTĚNÍ V SOULADU S TP 65 ZÁSADY PRO DOPRAVNÍ ZNAČENÍ NA PN

[illegible]

HOW OFTEN YOU USE
COMPUTERS & SMARTPHONE
POWER CONSUMES WATER

[illegible]

